

ОПИСАНИЕ МЕСТОПОЛОЖЕНИЯ ГРАНИЦ

Публичный сервитут объекта "Распределительный газопровод высокого давления $P \leq 1,2$ МПа, ГРПШ СД, газопровод среднего давления $P \leq 0,3$ МПа, ГРПШ НД, газопровод низкого давления $P \leq 0,0025$ МПа, расположенный по адресу: Московская область, Можайский г.о., д. Павлицево. Догазификация населенного пункта - д. Павлицево"

(наименование объекта, местоположение границ которого описано (далее - объект))

Раздел 1

Сведения об объекте

№ п/п	Характеристики объекта	Описание характеристик
1	2	3
1	Местоположение объекта	Московская область, Можайский г.о., д. Павлицево
2	Площадь объекта \pm величина погрешности определения площади ($P \pm \Delta P$)	566,53 м ² \pm 15 м ²
3	Иные характеристики объекта	Вид объекта реестра границ: Зона с особыми условиями использования территории Содержание ограничений использования объектов недвижимости в пределах зоны или территории: Публичный сервитут для целей размещения линейных объектов системы газоснабжения, их неотъемлемых технологических частей. Срок установления 49 лет.

Раздел 2

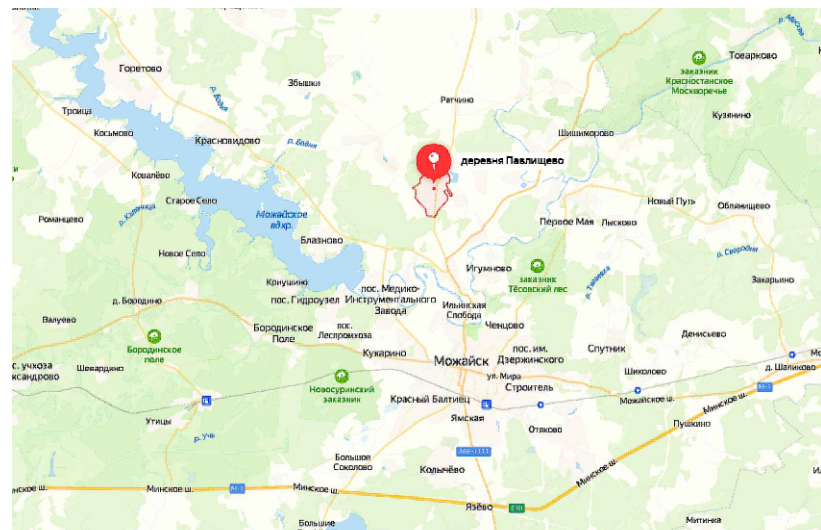
Сведения о местоположении границ объекта

1. Система координат МСК-50, зона 1

2.1. Сведения о характерных точках границ объекта

Обозначение характерных точек границ	Координаты, м		Метод определения координат характерной точки	Средняя квадратическая погрешность положения характерной точки (M _t), м	Описание обозначения точки на местности (при наличии)
	X	Y			
1	2	3	4	5	6
1	448252,47	1282418,71	Метод спутниковых геодезических измерений (определений)	0,10	—
2	448262,3	1282407,83		0,10	
3	448268,16	1282395,96		0,10	
4	448286,53	1282375,22		0,10	
5	448294,55	1282366,17		0,10	
6	448303,07	1282356,56		0,10	
7	448344,3	1282312,03		0,10	
8	448346,85	1282314,36		0,10	
9	448349,55	1282311,42		0,10	
10	448344,07	1282306,39		0,10	
11	448300,11	1282353,87		0,10	
12	448264,81	1282393,71		0,10	
1	448252,47	1282418,71		0,10	
3. Сведения о характерных точках части (частей) границы объекта					
1	2	3	4	5	6
—	—	—	—	—	—

Прохождение границы		Описание прохождения границы
от точки	до точки	
1	2	3
–	–	–



- Условные обозначения:
- существующий газопровод низкого давления, баланс АО "Мособлгаз";
 - проектируемый распределительный газопровод низкого давления;
 - границы полосы отвода газопровода (охранная зона);
 - граница учтенных земельных участков;
 - граница образуемого земельного участка;
 - характерная точка границы занимаемого земельного участка;
 - порядковый номер характерной точки границы занимаемого земельного участка.

Взам. инв. N
Подпись и дата
01.08.2022
Инв. N подл.

Исполнитель:
Инженер 3 категории ООО «ИЦ ВНИИСТ» А.К. Нелин
Заявитель:
АО "Мособлгаз"

						03/233-22-ГСН			
						Распределительный газопровод высокого давления P≤1,2 МПа, ГРПШ СД, газопровод среднего давления P≤0,3 МПа, ГРПШ НД, газопровод низкого давления P≤0,0025 МПа, расположенный по адресу: Московская область, Можайский г.о., д.Павлышево. Дозащитка населенного пункта – д.Павлышево			
Изм.	Кол.уч.	Лист	N док.	Погн.	Дата	Наружные газопроводы	Стация	Лист	Листов
Разраб.		Зябкина			01.12.2022		П	1	2
ГИП		Шехирев			01.12.2022	План трассы газопровода М1:500	 ООО «ИЦ ВНИИСТ»		
Н.контр.		Ахметгареева			01.12.2022				

Карта (план) границ части земельного участка

Объект: Распределительный газопровод высокого давления $P \leq 1,2$ МПа, ГРПШ СД, газопровод среднего давления $P \leq 0,3$ МПа, ГРПШ НД, газопровод низкого давления $P \leq 0,0025$ МПа, расположенный по адресу: Московская область, Можайский г.о., д. Павлицево. Догазификация населенного пункта - д. Павлицево
 Местоположение/кадастровый номер: Московская область, Можайский г.о., д. Павлицево
 Площадь земельного участка: 566,53 кв. м.
 Категория земель: не установлена
 Вид разрешенного использования: не установлен.
 Обеспечение подъездными путями: есть.
 Наличие охраняемых объектов: природных, культурных и т.д.: нет.
 Санитарно-защитные зоны: нет.
 Характеристики подземных и наземных коммуникаций: есть.

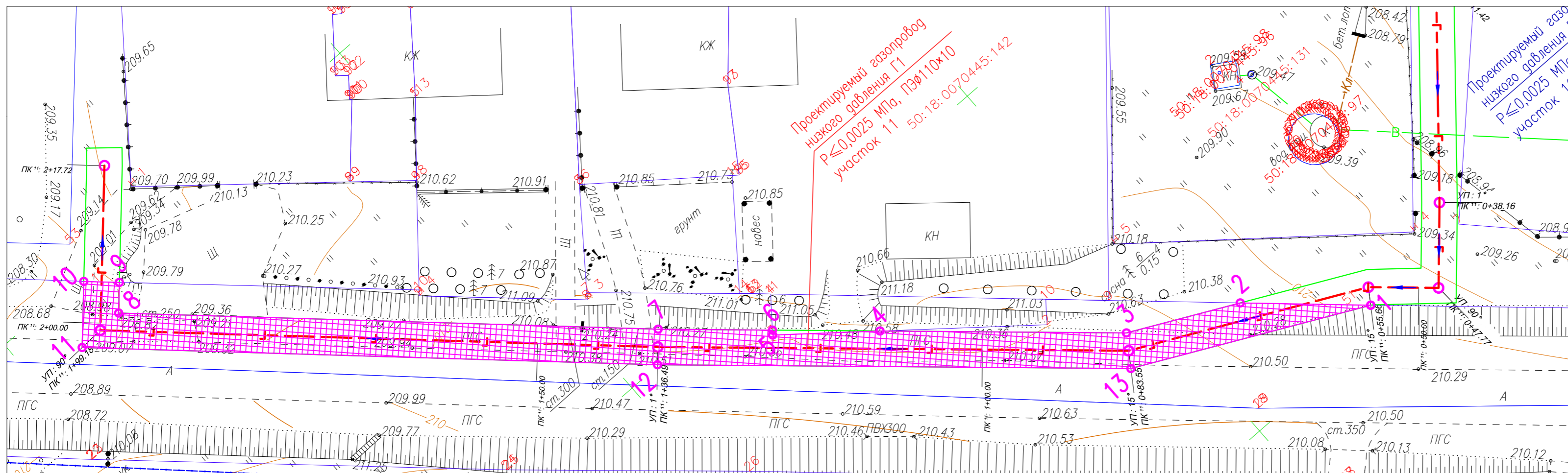
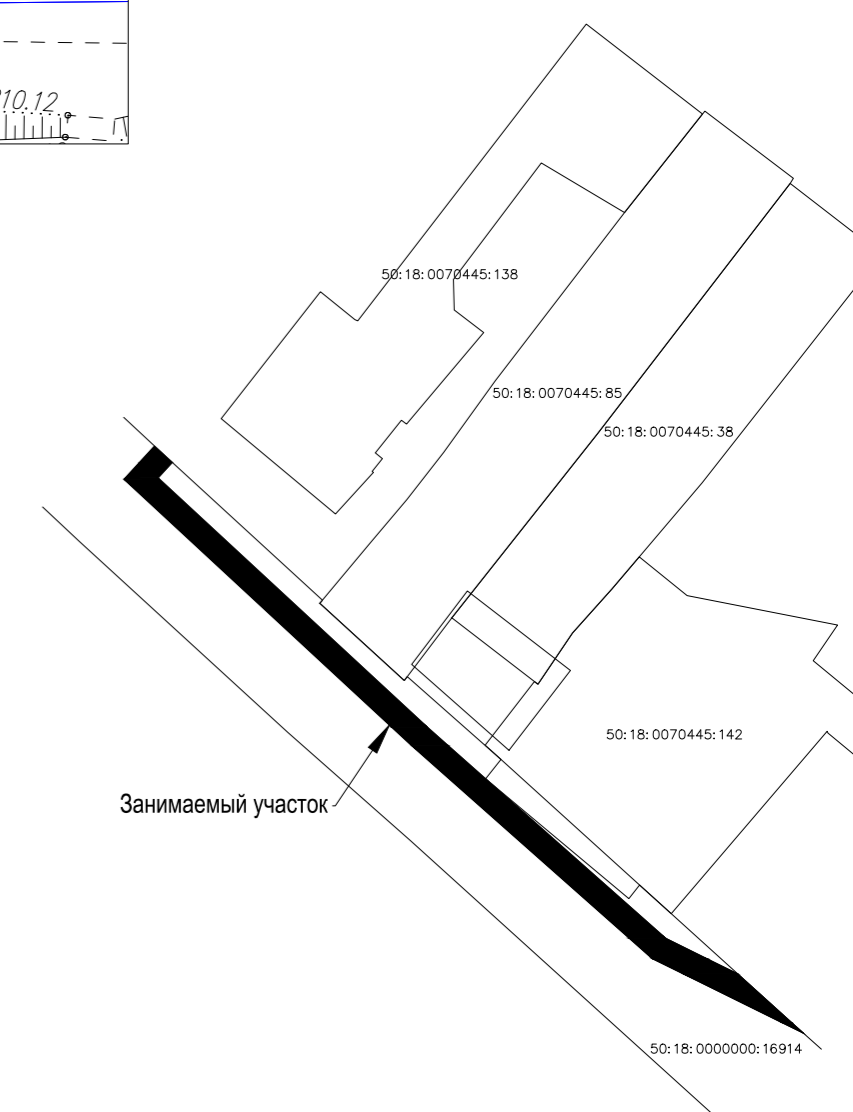


Схема расположения отображенного участка на кадастровом плане:



Система координат: МСК-50

ЗУ			
Название (номер) межевого знака	X координата	Y координата	Длина линии (м)
1	1282418,71	448252,47	14,66
2	1282407,83	448262,3	13,24
3	1282395,96	448268,16	27,71
4	1282375,22	448286,53	12,07
5	1282365,83	448294,12	0,55
6	1282366,17	448294,55	12,84
7	1282356,56	448303,07	60,69
8	1282312,03	448344,3	3,45
9	1282314,36	448346,85	3,99
10	1282311,42	448349,55	7,44
11	1282306,39	448344,07	64,71
12	1282353,87	448300,11	53,23
13	1282393,71	448264,81	27,88
1	1282418,71	448252,47	

- Условные обозначения:
- существующий газопровод высокого давления, баланс АО "Мособлгаз";
 - существующие линии ЛЭП;
 - существующие эл.кабели;
 - проектируемый распределительный газопровод;
 - проектируемый распределительный газопровод низкого давления ПЭ80 SDR17,6 ($P=0,0025$ МПа, $D=160$ мм);
 - проектируемый распределительный газопровод низкого давления ПЭ80 SDR17,6 ($P=0,0025$ МПа, $D=110$ мм);
 - проектируемый распределительный газопровод низкого давления ($P=0,0025$ МПа, $D=63$ мм);
 - границы полосы отвода газопровода (охранная зона);
 - участок распределительного газопровода №1;
 - пункт редуцирования газа;
 - граница образуемого земельного участка;
 - характерная точка границы занимаемого земельного участка;
 - порядковый номер характерной точки границы занимаемого земельного участка.

Исполнитель:
 Инженер 3 категории ООО "ИЦ ВНИИСТ" А.К. Нелин
 Заявитель:
 АО "Мособлгаз"

Экспликация земель		
Обозначение	Наименование	Площадь (м ²)
ЗУ с КН: 50:18:0000000:16914	Охранная зона инженерной коммуникации	566,53

Описание границ смежных пользователей:
 От 1 до 2, от 6 до 7 - Земли, государственная собственность на которые не разграничена
 От 2 до 6, от 7 до 10, от 10 до 1 - Земельный участок с КН 50:18:0000000:16914

03/233-22-ГСН					
Распределительный газопровод высокого давления $P \leq 1,2$ МПа, ГРПШ СД, газопровод среднего давления $P \leq 0,3$ МПа, ГРПШ НД, газопровод низкого давления $P \leq 0,0025$ МПа, расположенный по адресу: Московская область, Можайский г.о., д. Павлицево. Догазификация населенного пункта - д. Павлицево.					
Изм.	Кол.уч.	Лист	№ док.	Погн.	Дата
Разраб.	Зябкина				01.12.2022
Наружные газопроводы					
ГИП	Шехурев				01.12.2022
Н.контр.	Ахметгареева				01.12.2022
План распределительного газопровода М 1:500					